

# 基隆市安樂區武崙國中校園防災地圖(地震災害)

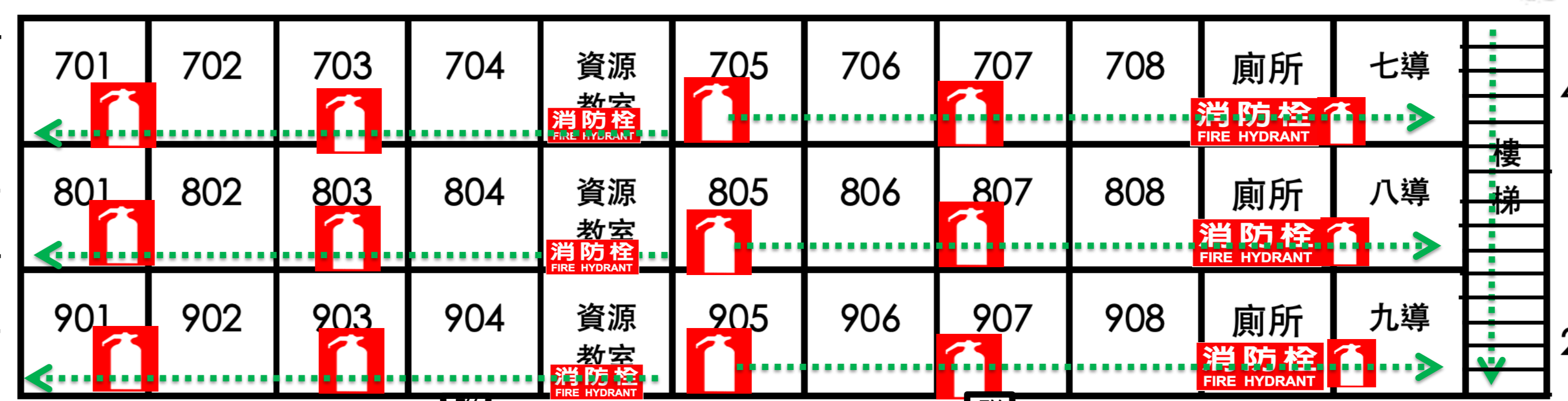
經度：東經121度42分20秒  
緯度：北緯 25度08分14秒

112.09 學務處製

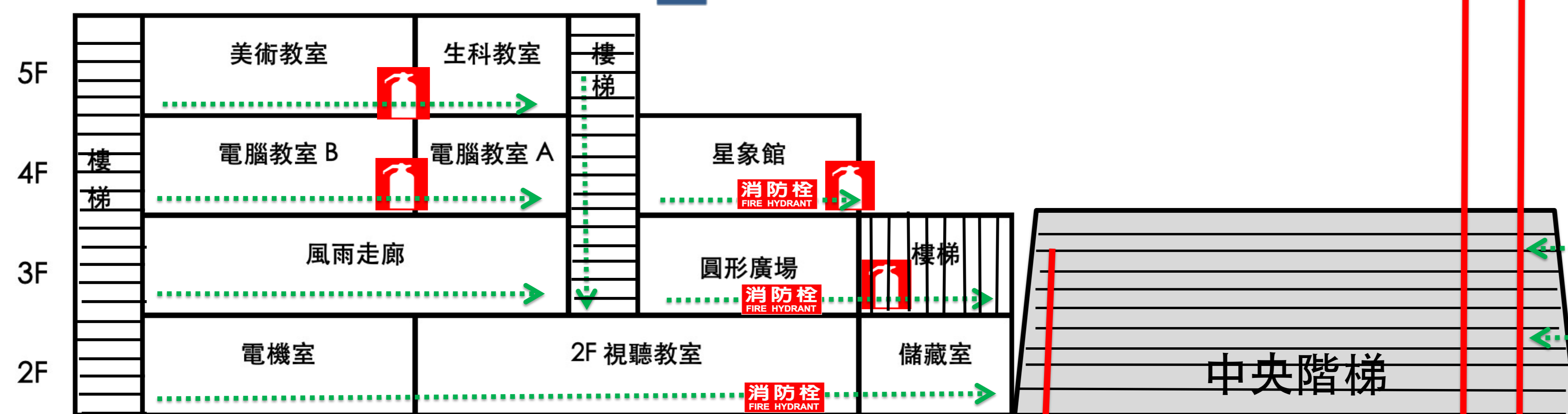
## 行政大樓



## 教學大樓後棟



## 教學大樓前棟



## 中央階梯

邊坡花園

人行道

## 集合地點

星月草坪

活動中心

空橋

遮雨步道

校門

武崙街

## 防救災資訊

### 災害通報單位

教育部校安中心

02-33437855

02-33437856

基隆市政府教育處

02-24301505

基隆市政府災害應變中心

02-24272841

安樂區

災害應變中心

02-24312118

### 警消醫療單位

大武崙派出所

02-24310118

安樂消防分隊

02-24302691

長庚醫院情人湖院區

02-24313131

### 各類災害避難原則

地震 先避難，再疏散

淹水 垂直避難

輻射 室內避難

土石流 預防性撤離

### 路線標示

建築內路線



建築外路線



## 圖例

室外避難處所



指揮中心



急救站



滅火器



消防栓



災時家長接送區



物資儲備點



救援器材放置點



通訊設備放置點



AED



警衛室

