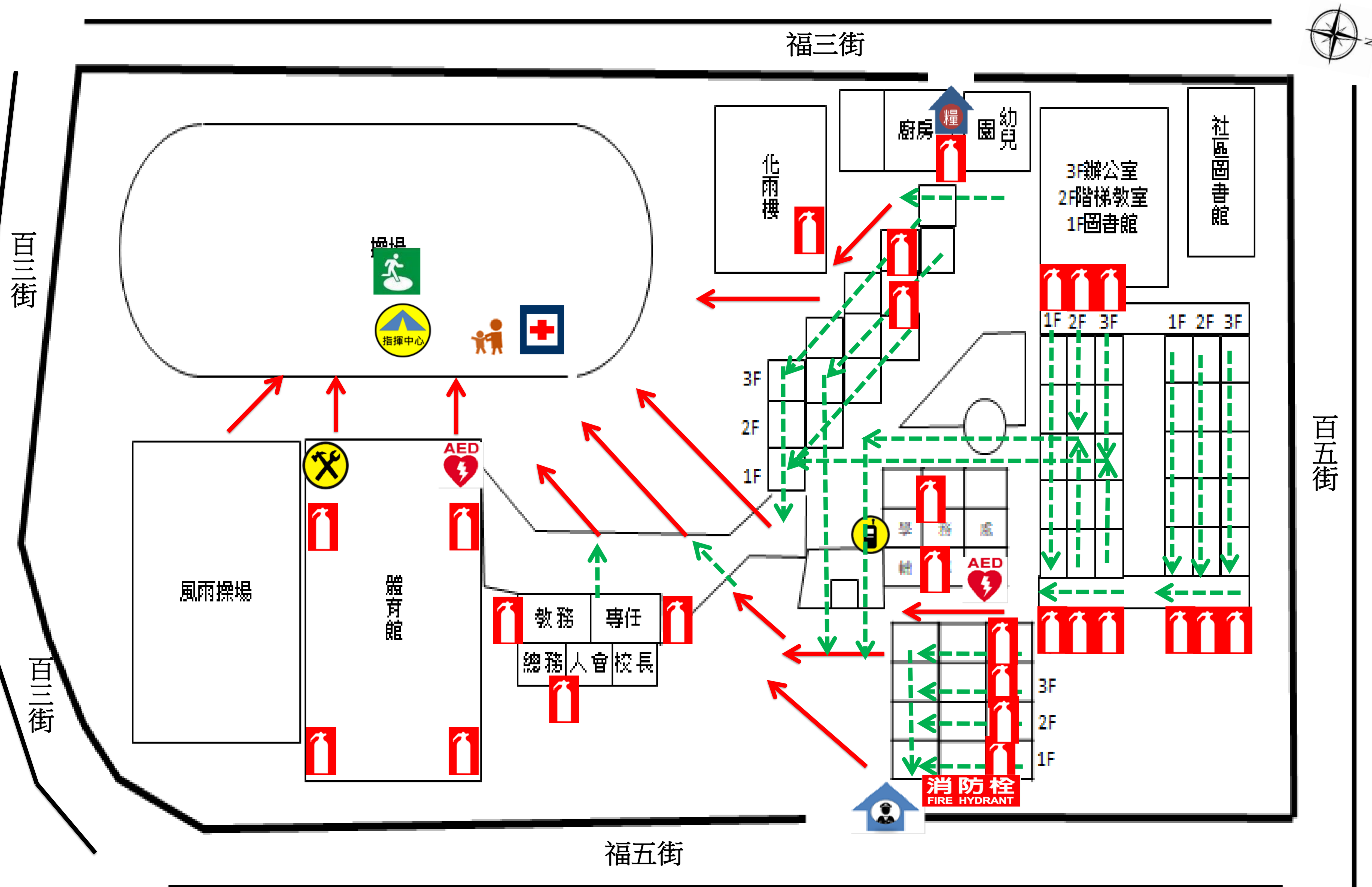


# 基隆市七堵區百福國中一校園防災地圖(地震災害)

經度:東經121度69分87秒  
緯度:北緯 25度08分37秒

113.09.21  
學務處製



## 防救災資訊

### 災害通報單位

- 教育部校安中心  
02-33437855  
02-33437856
- 基隆市政府教育局  
02-24301505
- 基隆市災害應變中心  
02-24288927
- 七堵區災害應變中心  
02-24566171#119

### 警消醫療單位

- 百福派出所  
02-24268181
- 消防百福分隊  
02-24527429
- 長庚醫院  
02-24313131

### 各類災害避難原則

- 地震 先避難，再疏散
- 淹水 垂直避難
- 海嘯 往高處避難
- 土石流 預防性撤離

### 路線標示

- 建築內路線 (Green dashed arrow)
- 建築外路線 (Red solid arrow)

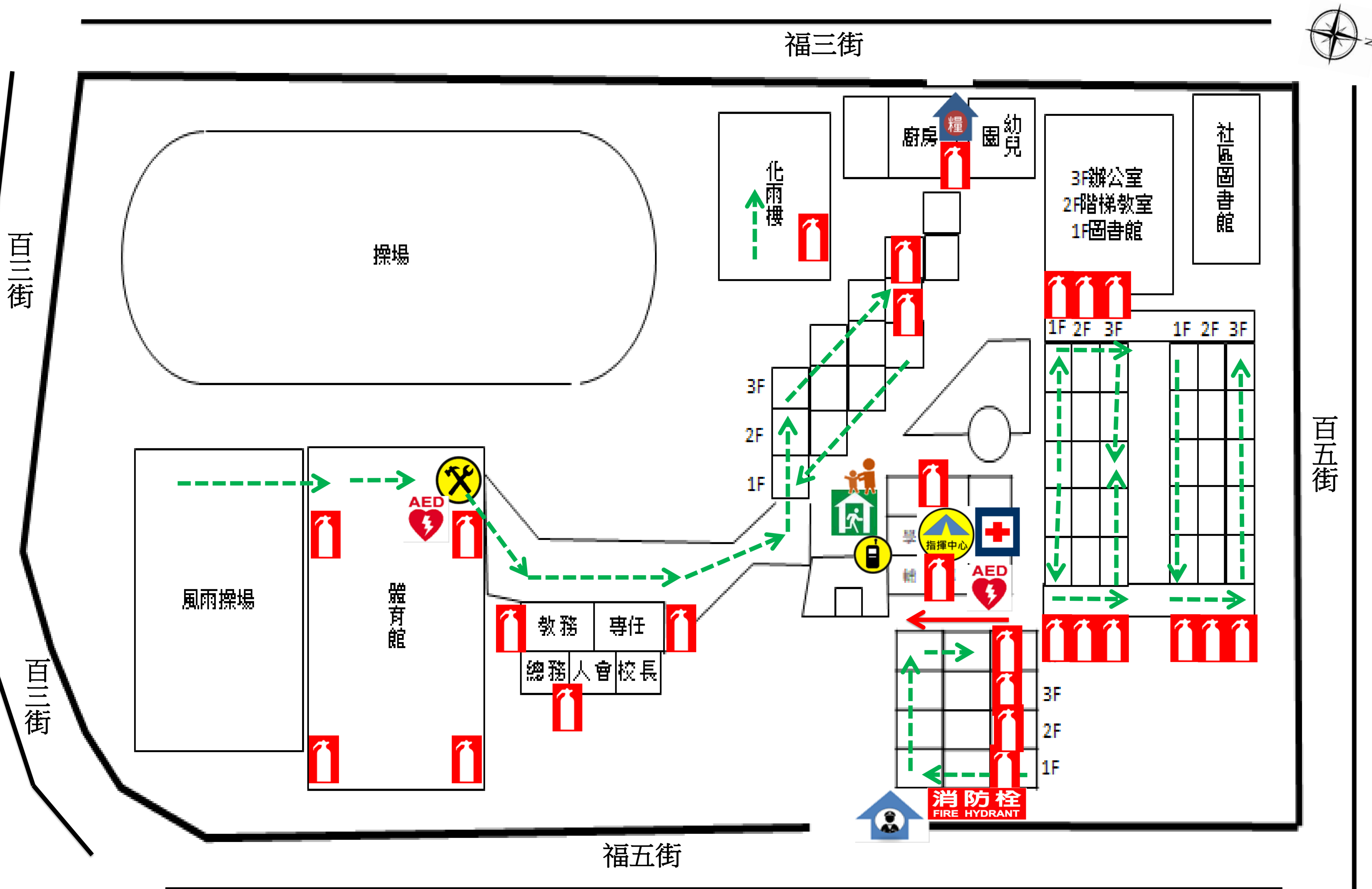
## 圖例

室外避難處所	指揮中心	急救站	滅火器	消防栓	消防栓	災時家長接送區
物資儲備點	救援器材放置點	通訊設備放置點	AED	警衛室		

# 基隆市七堵區百福國中一校園防災地圖(水災災害)

經度:東經121度69分87秒  
緯度:北緯 25度08分37秒

113.09.21  
學務處製



## 防救災資訊

### 災害通報單位

- 教育部校安中心  
02-33437855  
02-33437856
- 基隆市政府教育局  
02-24301505
- 基隆市災害應變中心  
02-24288927
- 七堵區災害應變中心  
02-24566171#119

### 警消醫療單位

- 百福派出所  
02-24268181
- 消防百福分隊  
02-24527429
- 長庚醫院  
02-24313131

### 各類災害避難原則

- 地震** 先避難，再疏散
- 淹水** 垂直避難
- 海嘯** 往高處避難
- 土石流** 預防性撤離

### 路線標示

- 建築內路線
- 建築外路線

## 圖例

室外避難處所	指揮中心	急救站	滅火器	消防栓	消防栓	災時家長接送區
物資儲備點	救援器材放置點	通訊設備放置點	AED	警衛室		