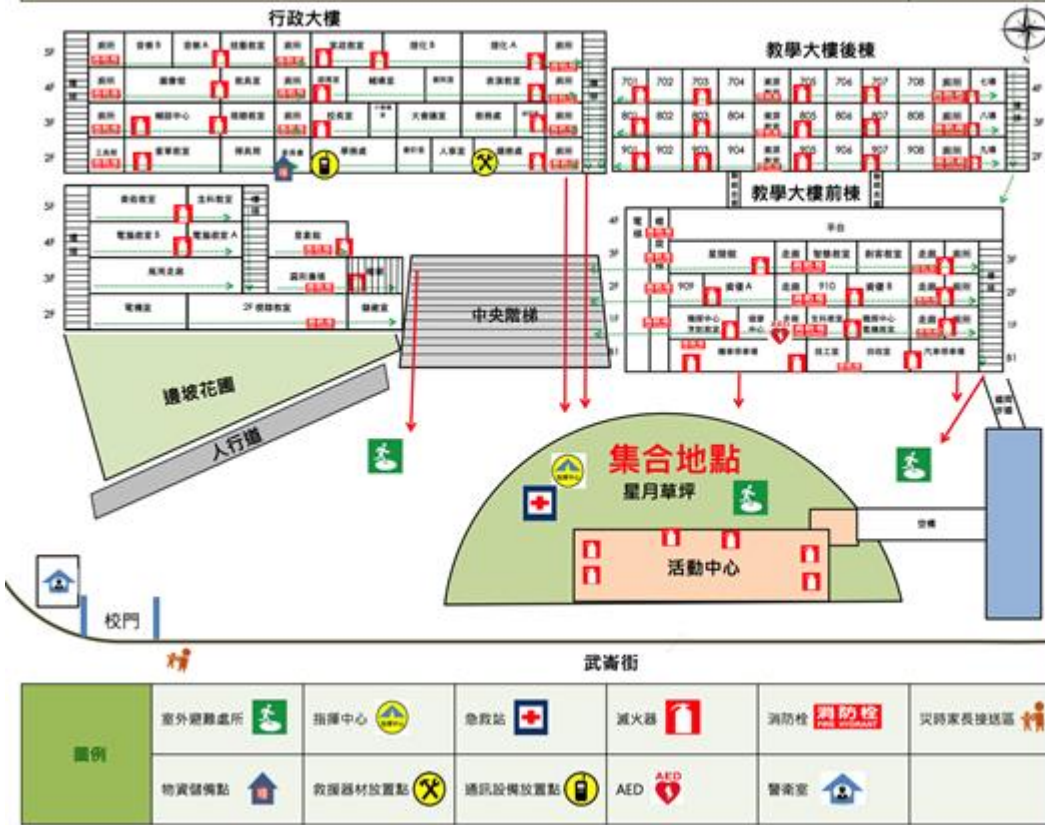


# 基隆市安樂區武崙國中校園防災地圖(地震災害)

經度：東經121度42分20秒  
緯度：北緯 25度08分14秒

112.09 學務處製

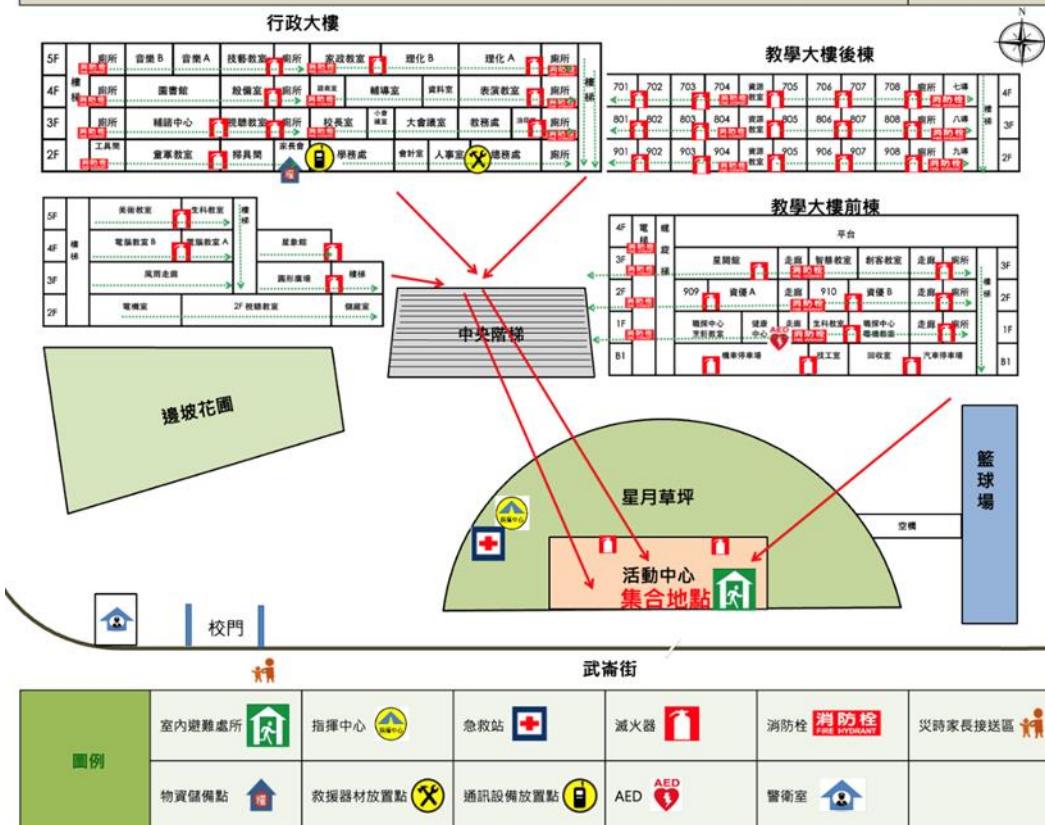


防救災資訊	
災害通報單位	
教育部校安中心 02-33437855 02-33437856 基隆市政府教育處 02-24301505 基隆市政府災害應變中心 02-24272841 安樂區 災害應變中心 02-24312118	
警消醫療單位	
大武崙派出所 02-24310118 安樂消防分隊 02-24302691 長庚醫院情人湖院區 02-24313131	
各類災害避難原則	
地震	先避難，再疏散
淹水	垂直避難
輻射	室內避難
土石流	預防性撤離
路線標示	
建築內路線	建築外路線

# 基隆市安樂區武崙國中校園防災地圖(輻射災害)

經度：東經121度42分20秒  
緯度：北緯 25度08分14秒

112.09 學務處製



防救災資訊	
災害通報單位	
教育部校安中心 02-33437855 02-33437856 基隆市政府教育處 02-24301505 基隆市政府災害應變中心 02-24272841 安樂區 災害應變中心 02-24312118	
警消醫療單位	
大武崙派出所 02-24310118 安樂消防分隊 02-24302691 長庚醫院情人湖院區 02-24313131	
各類災害避難原則	
地震	先避難，再疏散
淹水	垂直避難
輻射	室內避難
土石流	預防性撤離
路線標示	
建築內路線	建築外路線