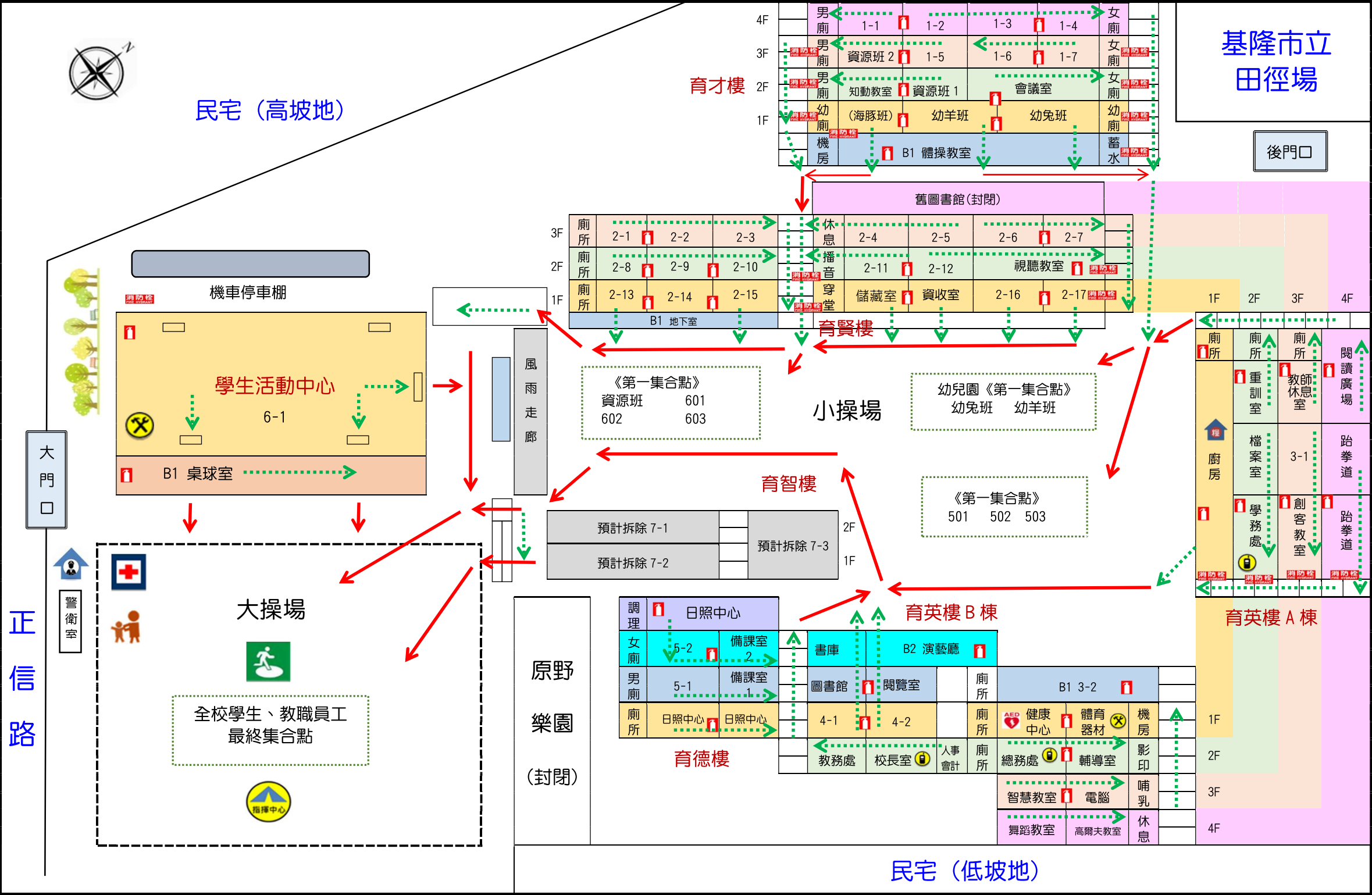


基隆市信義區東信國民小學一校園防災地圖【地震災害】

經度：東經 121 度 45 分 37.98 秒  
緯度：北緯 025 度 07 分 55.51 秒

114.08 學務處、總務處製



防救災資訊

災害通報單位

教育部校安中心  
02-33437855  
02-33437856  
基隆市政府防災應變中心  
02-24272841  
基隆市政府教育處  
02-24301505  
基隆市信義區公所  
02-24282101

警消醫療單位

基隆市警察局第二分局  
02-24222742  
東光派出所  
02-24656443  
消防局第一大隊信義分隊  
02-24683276  
衛生福利部基隆醫院  
02-24292525

各類災害避難原則

地震災害	先避難、再疏散
坡地災害	預防性撤離
淹水災害	垂直避難
輻射災害	往室內避難(關門窗)

路線標示

建築內路線	
建築外路線	

圖例

指揮中心	室外避難場所	急救站	滅火器	消防栓
災時家長接送區	物資儲備點	救援器材放置點	通訊設備放置點	AED
指北針	警衛室			