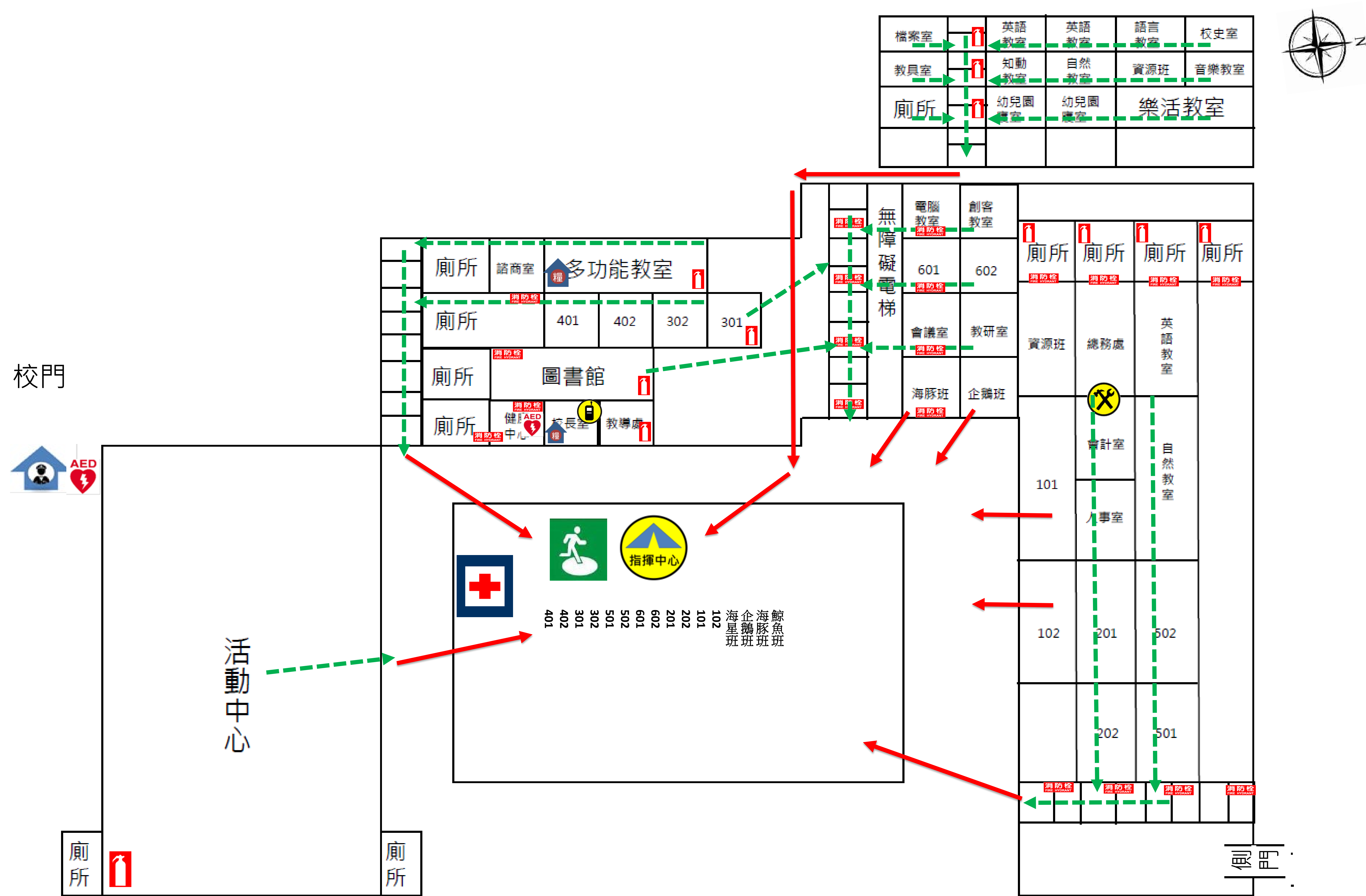


# 基隆市安樂區西定國小一校園防災地圖(地震災害)

經度:東經121度43分54秒  
緯度:北緯25度8分12秒

114.08 教導處製



## 防救災資訊

### 災害通報單位

教育部校安中心  
02-33437855  
02-33437856  
基隆市政府教育處  
02-24301505  
基隆市災害應變中心  
02-24272841  
安樂區災害應變中心  
02-24312118

### 警消醫療單位

基隆市警察局四分局  
02-24326366  
安樂區消防分隊  
02-24302691  
中山區消防分隊  
02-24367718  
基隆長庚醫院  
02-24313131

### 各類災害避難原則

地震	先避難，再疏散
淹水	垂直避難
海嘯	往高處避難
土石流	預防性撤離

### 路線標示

建築內路線	建築外路線

## 圖例

室外避難處所		指揮中心		急救站		滅火器		消防栓		災時家長接送區	
物資儲備點		救援器材放置點		通訊設備放置點		AED		警衛室			